



GMT MONTHLY MEMBERSHIP PROGRESS REPORT

Results as of: 6/30/2019

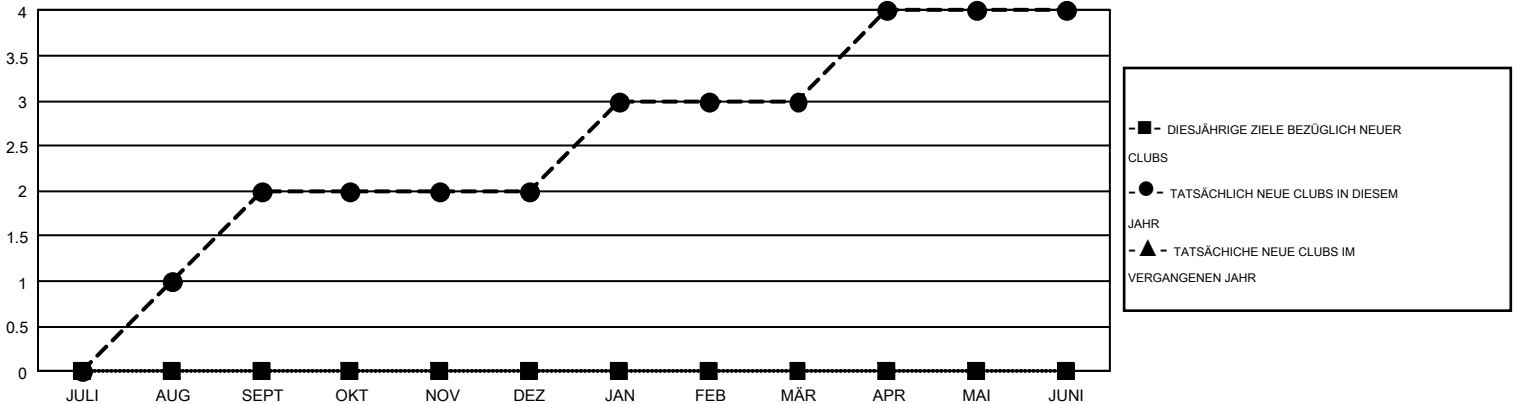
GMT Constitutional Area 4, Group H

GMT: HEIKO DALLMANN

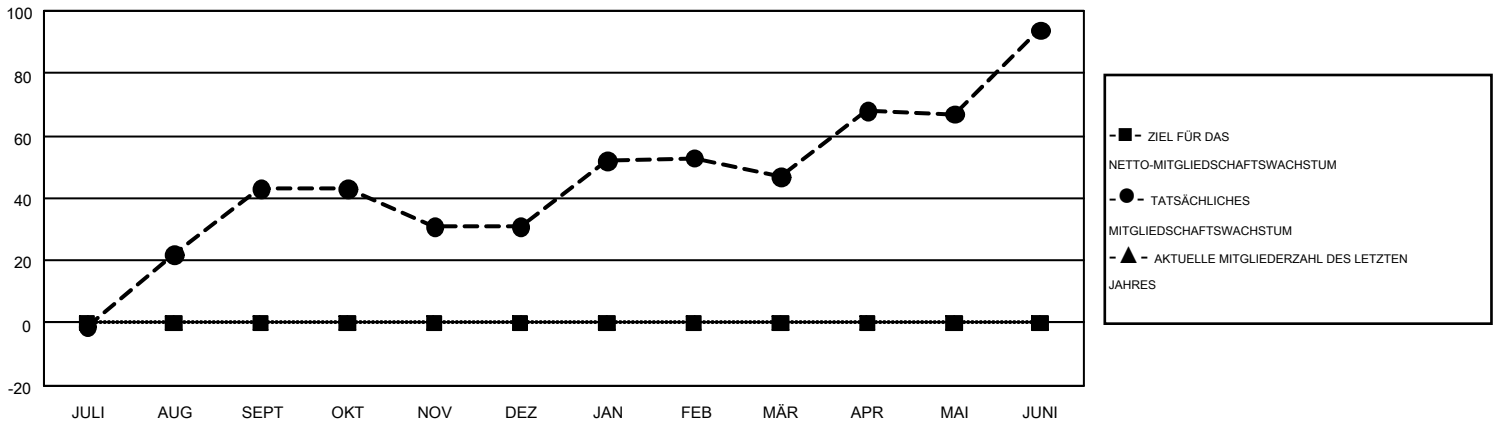
DER BERICHT UMFASST AUSSCHLIEßLICH CLUBS MIT DISTRIKTZUGEHÖRIGKEIT.

Clubs				Pro Mitglied			
ERGEBNISSE FÜR 2018-2019				ERGEBNISSE FÜR 2018-2019			
QUARTAL	ZIEL NEUE CLUBS	NEUE CLUBS	AUFGELÖSTE CLUBS	QUARTAL	ZIEL FÜR DAS NETTO-MITGLIEDERSCHAFTSWACHSTUM	TATSÄCHLICHES MITGLIEDERSCHAFTSWACHSTUM	AKTUELLE ANZAHL ABGEMELDETER MITGLIEDER (einschließlich Transfermitglieder)
JULI/AUG/SEPT	0	2	0	JULI/AUG/SEPT	0	56	13
OKT/NOV/DEZ	0	0	0	OKT/NOV/DEZ	0	1	12
JAN/FEB/MÄR	0	1	0	JAN/FEB/MÄR	0	32	16
APR/MAI/JUNI	0	1	0	APR/MAI/JUNI	0	48	1

ZIELE UND TATSÄCHLICHE NEUE CLUBS KUMULATIV



ZIELE UND TATSÄCHLICHE MITGLIEDER KUMULATIV



ABGEMELDETE CLUBS: 0	12 VON 23 CLUBS HABEN 1 ODER MEHR NEUE MITGLIEDER AUFGENOMMEN	GESCHLECHTERVERTEILUNG MANN 226 (40.57%) FRAU 331 (59.43%)
AUSGETRETENE MITGLIEDER VERSTORBEN 1 CLUB AUFGELÖST 0 ANDERE 41 GESAMT 42	KLICKEN SIE HIER FÜR KUMULATIVE MITGLIEDERSCHAFTSDATEN	GESAMTANZAHL DER MITGLIEDER IN EINER FAMILIENEINHEIT 304 FAMILIENMITGLIEDER, DIE NUR DIE HÄLFTE DER INTERNATIONALEN BEITRÄGE ZAHLTEN 229